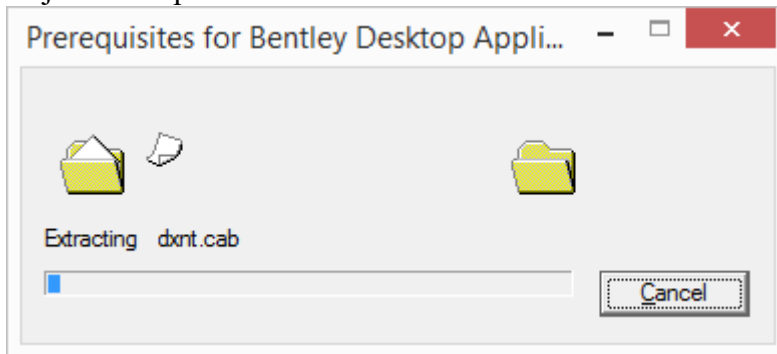


Instalace MicroStation PowerDraft V8i.

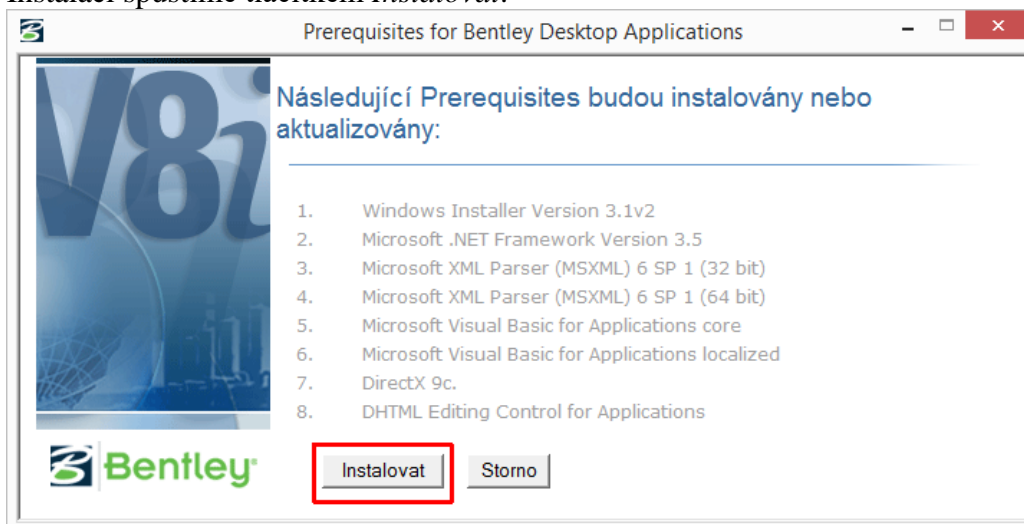
1. Instalovat nezbytné součásti:

.\Prerequisite\pbda08110704cs.exe

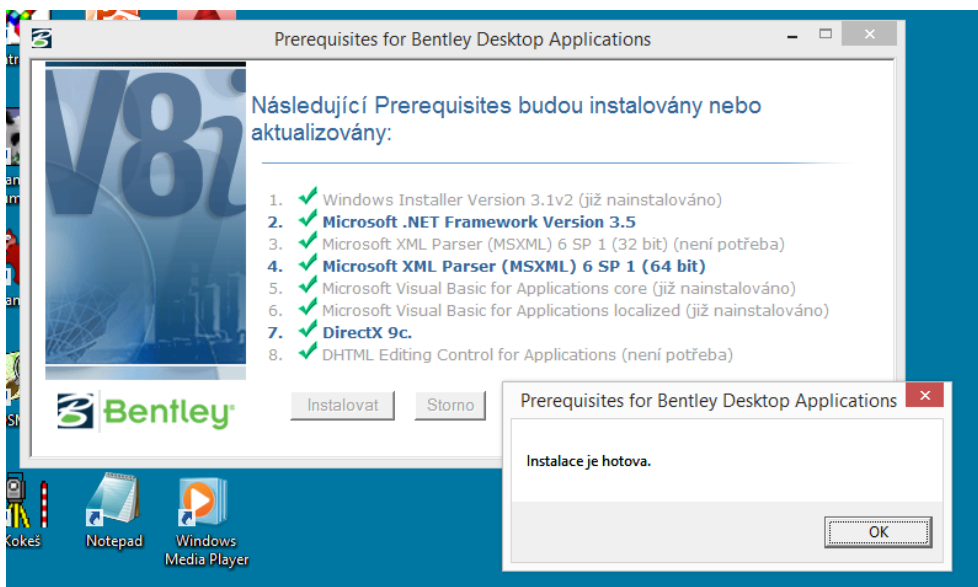
Nejdříve se spustí rozbalení instalačních balíčků.



Instalaci spustíme tlačítkem *Instalovat*.



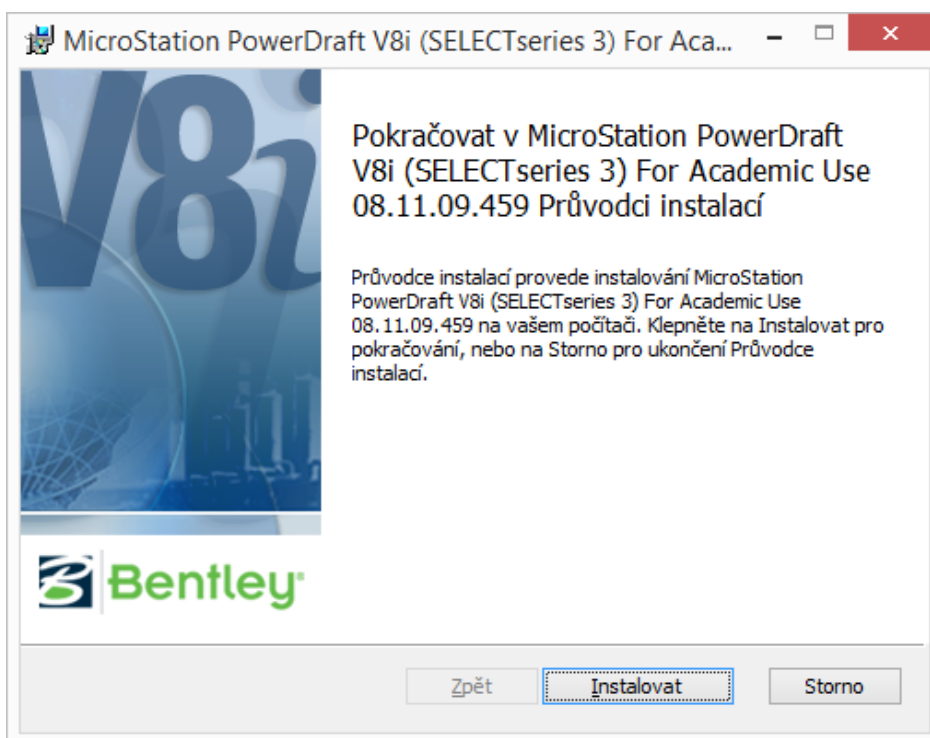
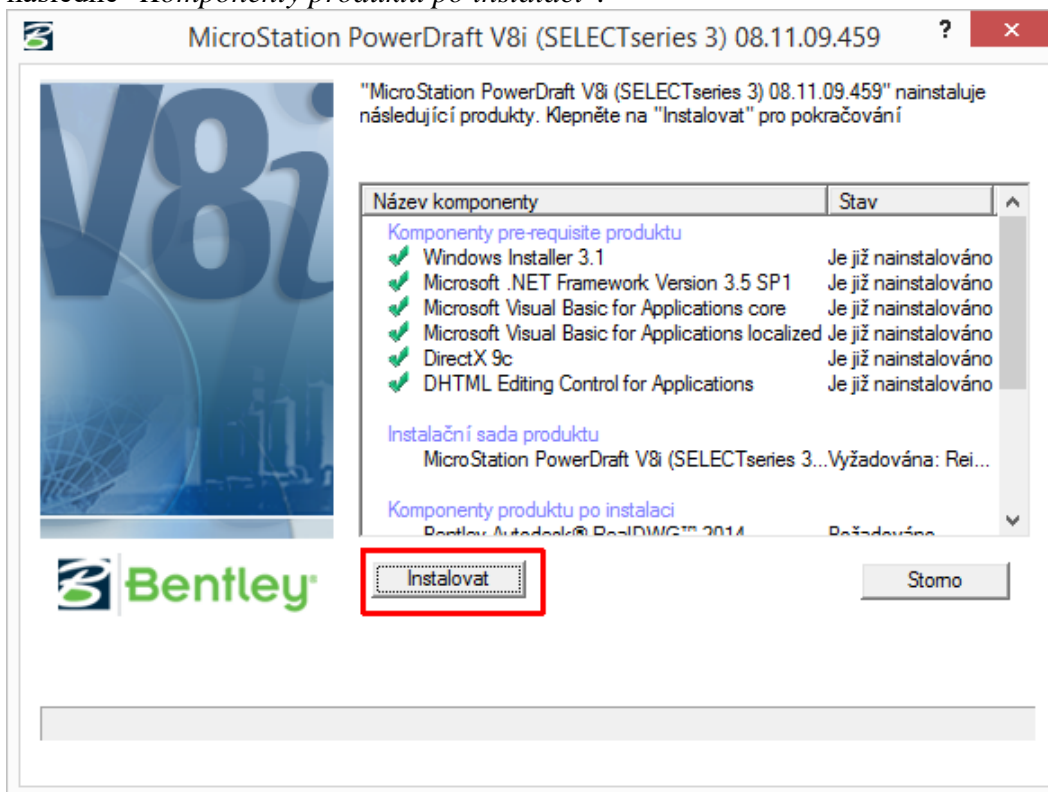
Po instalaci chybějících balíčků jsme informováni o úspěšné instalaci.

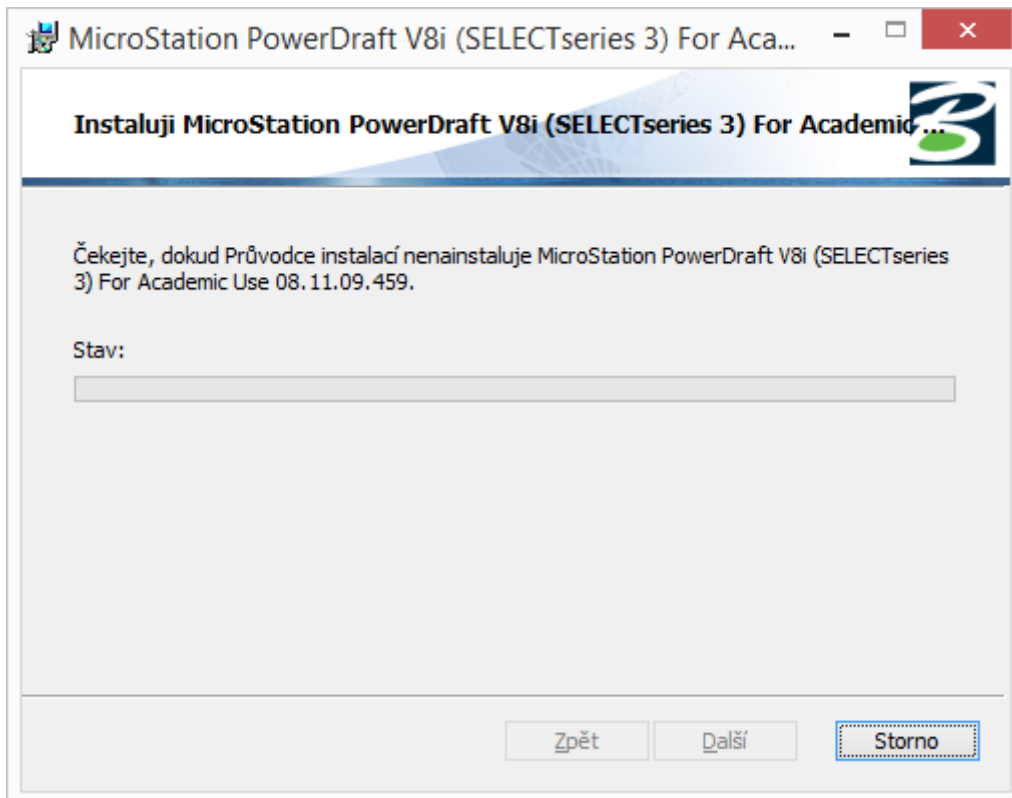


2. Instalovat aplikaci MicroStation PowerDraft V8i

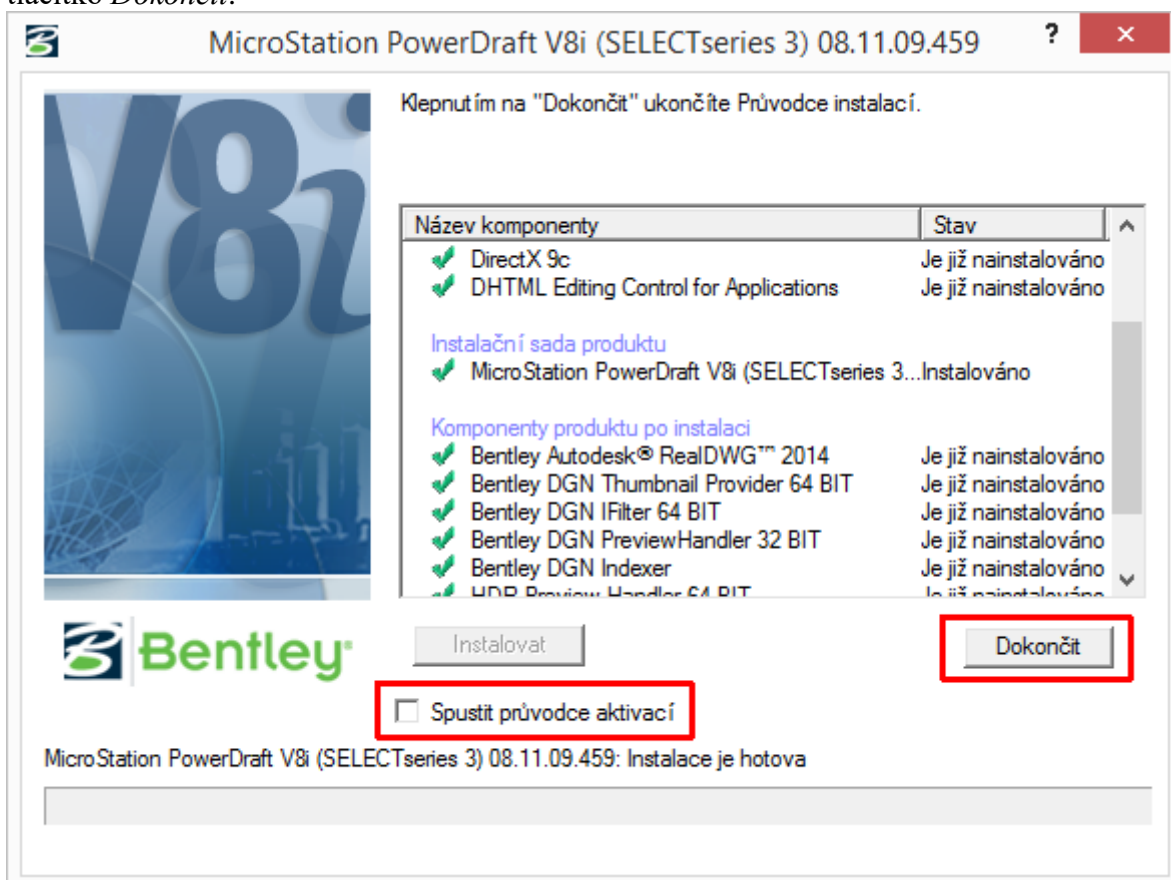
.\PowerDraft_Academic_08.11.09.459\Setup.exe

Tlačítkem *Instalovat* spustíme instalaci MicroStation. Nainstaluje se samotný MacroStation a následně "*Komponenty produktu po instalaci*".





Po instalaci všech součástí zrušte zatržítko u volby *Spustit průvodce aktivací* a stiskněte tlačítko *Dokončit*.



Na disku C: se po instalaci vytvoří složka

C:\ProgramData\Bentley\PowerDraft V8i Academic\WorkSpace

V této složce jsou uloženy všechny soubory uživatele. Zde si uživatel ukládá své výkresy a nastavení prostředí MicroStation.

Zakládací výkresy najdeme ve složce:

C:\ProgramData\Bentley\PowerDraft V8i Academic\WorkSpace\System\seed

Do této složky nakopírujeme soubor **A3_mm.dgn**, který používáme jako zakládací výkres pro výuku.

Knihovny najdeme ve složce:

C:\ProgramData\Bentley\PowerDraft V8i Academic\WorkSpace\Interfaces\PowerDraft\default\

Do této složky nakopírujeme soubor **knihovna2d_zakladni.dgnlib** .

Knihovny uživatelských čar:

C:\ProgramData\Bentley\PowerDraft V8i Academic\WorkSpace\System\Symb\

Do této složky nakopírujeme soubory **VARIS_IS.rsc** a **skijo_style.rsc** .